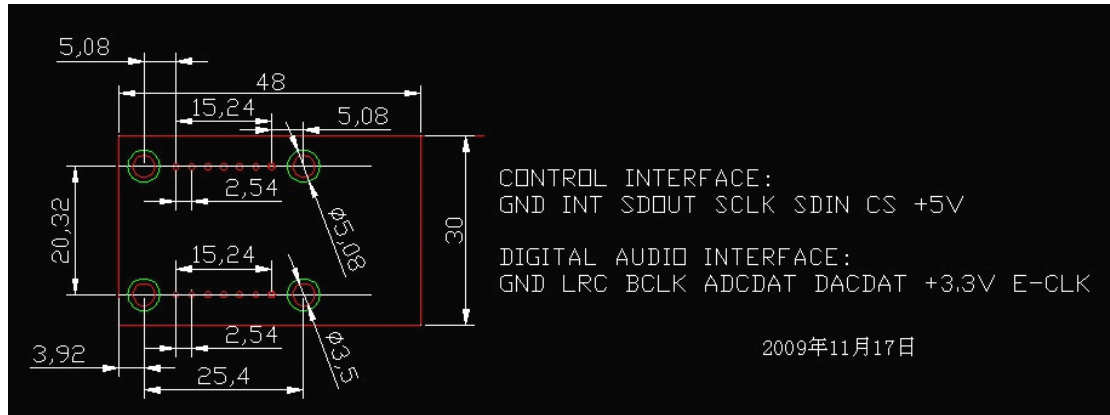


## CODEC 模块定义

尺寸如图所示:(单位 mm)



使用 2.54 标准排针与外部连接,两个排针左对齐,距离 20.32mm (2.54X8)

引脚两边共有 4 个固定孔位(非必要),孔大小为 3.5mm(直径)

模块尺寸约为 30X48

此尺寸仅供参考,实际中只要不与周围其它元件有冲突即可,右边部分为输出插座部分可适当延长,左边请尽量短,请不要随意加长

接口定义为如下:(从上往下看,针向下)

### 1.控制接口

接口使用较为通用的 SPI 控制方式,也可使用其它方式,保证 GND 与电源供应位置兼容即可,接口定义为:

- A.) GND
- B.) INT(CODEC 上面的中断或请求输出,非必要,可留空)
- C.) SDOOUT(CODEC 上面的数据输出,没有数据输出的,可留空)
- D.) SCLK(控制接口的时钟输入)
- E.) SDIN(控制接口的数据输入)
- F.) CS(CODEC 模块片选择)
- G.) +5V(电源供应,用不到+5V 的可留空)

### 2.数字音频接口

通用标准 IIS 接口,接口定义为:

- A.) GND
- B.) LRC(左右声道选择)
- C.) BCLK(数据时钟)
- D.) ADCDAT(CODEC 数据输出)
- E.) DACDAT(CODEC 数据输入)
- F.) +3.3V(电源供应)
- G.) E-CLK(外部时钟输入,rev091117 添加)